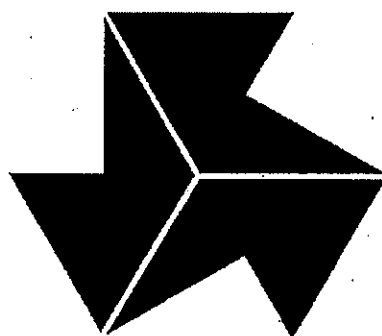


令和2年度

第1回

基本問題検討委員会  
傷病見舞金審査委員会  
総体検討委員会



期日 令和2年6月9日(火) 18:30～

会場 都庁第二本庁舎第二庁舎ホール

東京都高等学校体育連盟

第1回 基本問題検討委員会・  
傷病見舞金審査委員会・総体検討委員会 次第

あいさつ

東京都高等学校体育連盟会長

奥秋 将史

【連絡・報告事項】

1. 令和2年度東京都高体連役員について……………1～7
2. 諸会議報告
  - ① 第一回常任理事会「議事録」(書面開催)……………8
  - ② 理事会・評議員会(書面開催)議案通り承認 委任状数 281名
  - ③ 都総体総合開会式 コロナウイルス感染症による緊急事態宣言により中止
  - ④ 新旧役員会 コロナウイルス感染症による緊急事態宣言により中止
3. 全国高等学校体育連盟関連
  - ① 令和2年度公益財団法人全国高等学校体育連盟総合体育大会4月臨時理事会における協議結果等について……………9～10
  - ② 令和2年度全国高等学校総合体育大会中止に伴う代替大会等の設定などについての考え方……………11～12
  - ③ 「スポーツイベントの再開に向けた感染拡大予防ガイドライン」について……………13
4. 関東高等学校体育連盟関連
  - ① 令和2年度関東高等学校体育大会開催予定……………14～15
  - ② 令和2～9年度 関東高等学校体育大会開催予定……………16
  - ③ 令和2年度 関東高等学校選抜等大会……………17
  - ④ 令和2～6年度 関東高等学校選抜等大会開催予定……………18
  - ⑤ 令和2年度 関東高等学校体育連盟役員名簿……………19
  - ⑥ 令和2年度 関東高等学校体育連盟専門部役員名簿……………20
  - ⑦ 令和2年度 関東高体連 情報交換資料……………21～22
5. 東京都高等学校体育連盟関連
  - ① 令和2年度東京都高等学校体育連盟会議日程等……………23
  - ② 体罰根絶に向けた取組の再確認について(通知)……………24～25

【協議事項】

基本問題検討委員会・傷病見舞金審査委員会

- (1) 傷病見舞金審査(案)について(1件)……………26
- (2) 傷病見舞金の使途変更について  
・感染防止対策費 ・大会支援 ・3年生への記念品

総体検討委員会

- (1) 大会運営に関わるガイドラインについて

本部関連

- (1) 東京都高等学校体育連盟主催事業(大会・講習会等)について(その2)……………27
- (2) 東京都高等学校体育連盟主催大会の大会(公式戦等)開催に関する特別措置について……………28
- (3) 指導者養成講習会について
- (4) 東京都高等学校体育連盟研究部事業について

【事務局より】……………29

あいさつ

東京都高等学校体育連盟副会長

浅見 浩一郎

令和 2 年 度  
役 員 名 簿  
東京都高等学校体育連盟

【東京都高等学校体育連盟本部役員】

役 職 名	氏 名	勤 務 先		
		所 属	〒 所 在 地	Tel/ Fax
会 長	奥秋 將史	都立昭和高等学校長	196-0033 昭島市東町2-3-21	042-541-0222 042-546-0150
副会長	畑澤 正一	大森学園高等学校長	143-0015 大田区大森西3-2-12	03-3762-7336 03-3766-0314
副会長	浅見 浩一郎	都立足立高等学校長	120-0011 足立区中央本町1-3-9	03-3889-2204 03-3880-6757
副会長	高坂 仁	都立葛飾総合高等学校長	125-0035 葛飾区南水元4-21-1	03-3607-3878 03-3826-1923
副会長	平池 徳見	都立城東高等学校長	136-0072 江東区大島3-22-1	03-3637-3561 03-3682-2164
副会長	高野 学	都立杉並工業高等学校長	167-0023 杉並区上井草4-13-31	03-3394-2471 03-3394-6299
副会長	勝嶋 憲子	都立小松川高等学校長	132-0035 江戸川区平井1-27-10	03-3685-1010 03-3636-1073
副会長	池戸 成記	都立野津田高等学校長	195-0063 町田市野津田町2001番地	042-734-2311 042-724-9388
副会長	宮川 努	拓殖大学第一高等学校長	208-0013 武蔵村山市大南4-64-5	042-590-3311 042-590-3211
理事長	鴻野 誠	都立田園調布高等学校長	145-0076 大田区田園調布南27-1	03-3750-4346 03-3750-4360
副理事長	高野 幸代	都高等学校体育連盟事務局長	163-8001 新宿区西新宿2-8-1	03-5320-7470 03-5388-1733
副理事長	高取 克明	都立小平南高等学校副校長	187-0022 小平市上水本町6-21-1	042-325-9331 042-325-9383
副理事長	山田 智美	都立武蔵丘高等学校副校長	165-0031 中野区上鷲宮2-14-1	03-3999-9308 03-3926-9012
副理事長	渡辺 洋司	玉川学園高等部	194-8610 町田市玉川学園6-1-1	042-739-7087 042-739-8473
副理事長	栞原 信一郎	都立三田高等学校	108-0073 港区三田1-4-46	03-3453-1991 03-3453-2899
副理事長	田中 康之	都立立川高等学校	190-0022 立川市錦町2-13-5	042-524-8195 042-527-9906
副理事長	松ノ井 覚	女子聖学院高等学校	114-8574 北区中里3-12-2	03-3917-2277 03-3917-3680
監 事	馬場 智生	都立小岩高等学校長	133-0044 江戸川区本一色3-10-1	03-3651-2250 03-3674-1405
監 事	松谷 茂	文化学園大学杉並高等学校長	166-0004 杉並区阿佐谷南3-48-16	03-3392-6636 03-3391-8272

【基本問題検討委員会 傷病見舞金審査委員会】

役職名	氏名	所属	勤務先	
			〒	Tel
			所在地	Fax
委員長 (副理事長)	渡辺 洋司	玉川学園高等部	194-8610	042-739-7087
			町田市玉川学園6-1-1	042-739-8473
副委員長 (副理事長)	高取 克明	都立小平南高等学校	187-0022	042-325-9331
			小平市上水本町6-21-1	042-325-9383
副委員長 (副理事長)	山田 智美	都立武蔵丘高等学校	165-0031	03-3999-9308
			中野区上鷺宮2-14-1	03-3926-9012
委員 (陸上)	川瀬 一輝	穎明館中学高等学校	193-0944	042-664-6000
			八王子市館町2600	042-666-1101
委員 (スケート)	余宮 賢	法政大学高等学校	181-0002	0422-79-6230
			三鷹市牟礼4-3-1	0422-79-6260
委員 (サッカー)	玉生 謙介	学習院高等科	171-0031	03-5992-1032
			豊島区目白1-5-1	03-5992-1016
委員 (剣道)	津坂 宗克	都立向丘高等学校	113-0023	03-3811-2022
			文京区向丘1-11-18	03-3812-4055
委員 (空手道)	前田 博史	保善高等学校	169-0072	03-3209-8756
			新宿区大久保3-6-2	03-3209-9480

【総合体育大会検討委員会】

役職名	氏名	所属	勤務先	
			〒	Tel
			所在地	Fax
委員長 (副理事長)	栗原 信一郎	都立三田高等学校	108-0073	03-3453-1991
			港区三田1-4-46	03-3453-2899
副委員長 (副理事長)	田中 康之	都立立川高等学校	190-0022	042-524-8195
			立川市錦町2-13-5	042-527-9906
副委員長 (副理事長)	松ノ井 覚	女子聖学院高等学校	114-8574	03-3917-2277
			北区中里3-12-2	03-3917-3680
委員 (ラクビー)	諫見 雅隆	都立荒川工業高等学校	116-0003	03-3802-1178
			荒川区南千住6-42-1	03-3802-8218
委員 (バドミントン)	高橋 智朗	都立上野高等学校	110-0007	03-3821-3706
			台東区上野公園10-14	03-3821-3687
委員 (柔道)	赤澤 良太	東海大学菅生高等学校	197-0801	042-559-2200
			あきる野市菅生1817	042-558-4812
委員 (弓道)	松崎 賢一	都立翔陽高等学校	193-0944	042-663-3318
			八王子市館町1097-136	042-663-3362

# 令和2年度専門部役員名簿

番号	専門部名	役職名	氏名	所属					
				勤務校名	役職	〒	住所	電話	FAX
1	陸上競技 男子	部長	慶徳 仁史	都立高島高等学校	副校長	175-0082	板橋区高島平3-7-1	03-3938-3125	03-3938-4057
		副部長	川瀬 一輝	穎明館中学高等学校	教諭	193-0944	八王子市館町2600	042-664-6000	042-666-1101
		副部長	上村 佳節	東京工業大学附属 科学技術高等学校	教諭	108-0023	港区芝浦3-3-6	03-3453-2251	03-3454-8571
		常任理事	川瀬 一輝	穎明館中学高等学校	教諭	193-0944	八王子市館町2600	042-664-6000	042-666-1101
2	陸上競技 女子	部長	千葉 裕子	桐朋女子高等学校	校長補佐	182-8510	調布市若葉町1-41-1	03-3300-2111	03-3300-2112
		副部長	梶田 茂	都立国立高等学校	主幹教諭	186-0002	国立市東4-25-1	042-575-0126	042-573-9609
		副部長	鈴木 一弘	都立足立高等学校	主幹教諭	120-0011	足立区中央本町1-3-9	03-3889-2204	03-3880-6757
		常任理事	梶田 茂	都立国立高等学校	主幹教諭	186-0002	国立市東4-25-1	042-575-0126	042-573-9609
3	男子体操	部長	松井 靖	日本大学豊山高等学校	校長	112-0012	文京区大塚5-40-10	03-3943-2161	03-3943-2171
		副部長	荻 俊樹	日本大学豊山高等学校	教諭	112-0012	文京区大塚5-40-10	03-3943-2161	03-3943-2171
		副部長	神本 堅二	桐朋高等学校	教諭	186-0004	国立市中3-1-10	042-577-2171	042-574-9898
		常任理事	荻 俊樹	日本大学豊山高等学校	教諭	112-0012	文京区大塚5-40-10	03-3943-2161	03-3943-2171
4	体操女子	部長	金澤 正美	都立大江戸高等学校	校長	135-0015	江東区千石3-2-11	03-5606-9500	03-5606-9518
		副部長	石橋 一彰	都立永山高等学校	主幹教諭	206-0026	多摩市永山5-23	042-374-9892	042-371-5616
		副部長	柳田 裕子	駒場学園高等学校	教諭	155-0032	世田谷区代沢1-23-8	03-3413-5561	03-3795-9068
		常任理事	柳田 裕子	駒場学園高等学校	教諭	155-0032	世田谷区代沢1-23-8	03-3413-5561	03-3795-9068
5	バスケット 男子	部長	白井 克昌	都立青井高等学校	校長	120-0012	足立区青井1-7-35	03-3848-2781	03-3880-6740
		副部長	鎮西 克延	都立三鷹中等教育学校	主幹教諭	181-0004	三鷹市新川6-21-21	0422-46-4181	0422-49-8429
		副部長	倉口 勉	都立石神井高等学校	主幹教諭	177-0051	練馬区関町北4-32-48	03-3929-0831	03-5991-0747
		常任理事	鎮西 克延	都立三鷹中等教育学校	主幹教諭	181-0004	三鷹市新川6-21-21	0422-46-4181	0422-49-8429
6	バスケット 女子	部長	高野 学	都立杉並工業高等学校	校長	167-0023	杉並区上井草4-13-31	03-3394-2471	03-3394-6299
		副部長	江向 徳彦	都立高島高等学校	主幹教諭	175-0082	板橋区高島平3-7-1	03-3938-3125	03-3938-4057
		副部長	森田 優	都立芝商業高等学校	主幹教諭	105-0022	港区海岸1-8-25	03-3431-0760	03-3435-0240
		常任理事	藤原 大希	都立南平高等学校	主幹教諭	191-0041	日野市南平8-2-3	042-593-5121	042-593-1442
7	バレーボール 男子	部長	請地 政元	都立東村山西高等学校	校長	189-0024	東村山市富士見町5-4-41	042-395-9121	042-392-7276
		副部長	竹山 賢哉	駿台学園高等学校	教諭	114-0002	北区王子6-1-10	03-3913-5735	03-3912-2810
		副部長	坂口 司	都立東久留米総合高等学校	主幹教諭	203-0052	東久留米市幸町5-8-46	042-471-2510	042-475-8400
		常任理事	太田 浩二	都立杉並工業高等学校	教諭	167-0023	杉並区上井草4-13-31	03-3394-2471	03-3394-6299
8	バレーボール 女子	部長	浅見 浩一郎	都立足立高等学校	校長	120-0011	足立区中央本町1-3-9	03-3889-2204	03-3880-6757
		副部長	勝山 和之	学習院女子中・高等科	教諭	162-8656	新宿区戸山3-20-1	03-3203-1901	03-3203-8783
		副部長	大野 悟	松蔭高等学校	教諭	155-8611	世田谷区北沢1-16-10	03-3467-1511	03-3481-1645
		常任理事	飯田 圭一郎	都立桜修館中等教育学校	主幹教諭	152-0023	目黒区八雲1-1-2	03-3723-9966	03-3724-7041
9	ソフトテニス 男子	部長	幸田 諭昭	都立立川国際中等教育学校	校長	190-0012	立川市曙町3-29-37	042-524-3903	042-527-1829
		副部長	下和田 貴之	桐朋高等学校	教諭	186-0004	国立市中3-1-10	042-577-2171	042-574-9898
		副部長	柏木 信幸	都立練馬高等学校	主任教諭	179-8908	練馬区春日町4-28-25	03-3990-8643	03-3926-8373
		常任理事	柏木 信幸	都立練馬高等学校	主任教諭	179-8908	練馬区春日町4-28-25	03-3990-8643	03-3926-8373

# 令和2年度専門部役員名簿

番号	専門部名	役職名	氏名	所属					
				勤務校名	役職	〒	住所	電話	FAX
10	ソフトテニス女子	部長	松谷 茂	文化学園大学杉並高等学校	校長	166-0004	杉並区阿佐谷南3-48-16	03-3392-6636	03-3391-8272
		副部長	木下 道夫	東京立正高等学校	教諭	166-0013	杉並区堀ノ内2-41-15	03-3312-1111	03-3312-1620
		副部長	戸崎 秀之	都立豊島高等学校	主任教諭	171-0044	豊島区千早4-9-21	03-3958-0121	03-3959-8590
		常任理事	戸崎 秀之	都立豊島高等学校	主任教諭	171-0044	豊島区千早4-9-21	03-3958-0121	03-3959-8590
11	ソフトボール	部長	増渕 哲夫	学習院女子高等科	校長	162-8656	新宿区戸山3-20-1	03-3203-1901	03-3203-8783
		副部長	阿部 正彦	都立第三商業高等学校	教諭	135-0044	江東区越中島3-3-1	03-3641-0380	03-3641-0879
		副部長	玉田 隆之	学習院女子高等科	教諭	162-8656	新宿区戸山3-20-1	03-3203-1901	03-3203-8783
		常任理事	玉田 隆之	学習院女子高等科	教諭	162-8656	新宿区戸山3-20-1	03-3203-1901	03-3203-8783
12	スキー	部長	宮川 努	拓殖大学第一高等学校	校長	208-0013	武蔵村山市大南4-64-5	042-590-3311	042-590-3371
		副部長	齊藤 克彦	日本大学第二高等学校	教諭	167-0032	杉並区天沼1-45-33	03-3391-5739	03-3391-4500
		副部長	近藤 肇	東海大学菅生高等学校	教諭	197-0801	あきる野市菅生1817	042-559-2200	042-532-7072
		常任理事	齊藤 克彦	日本大学第二高等学校	教諭	167-0032	杉並区天沼1-45-33	03-3391-5739	03-3391-4500
13	スケート	部長	余宮 賢	法政大学高等学校	教諭	181-0002	三鷹市牟礼4-3-1	0422-79-6230	0422-79-6260
		副部長	黒田 崇仁	早稲田大学系属 早稲田実業学校高等部	教諭	185-8506	国分寺市本町1-2-1	042-300-2121	042-300-1123
		副部長	大澤 博幸	東京都市大学付属高等学校	教諭	157-8560	世田谷区成城1-13-1	03-3415-0104	03-3749-0265
		常任理事	余宮 賢	法政大学高等学校	教諭	181-0002	三鷹市牟礼4-3-1	0422-79-6230	0422-79-6260
14	卓球男子	部長	勝又 宏	堀越高等学校	校長	164-0011	中野区中央2056-2	03-3363-7661	03-3363-2468
		副部長	平 雅行	都立小川高等学校	教諭	194-0003	町田市小川2-1002-1	042-796-9301	042-799-2765
		副部長	筒治 和則	都立福生高等学校	主任教諭	197-0005	福生市北田園2-11-3	042-552-5601	042-551-7470
		常任理事	平 雅行	都立小川高等学校	教諭	194-0003	町田市小川2-1002-1	042-796-9301	042-799-2765
15	卓球女子	部長	西久保 栄司	武蔵野中学高等学校	校長	114-0024	北区西ヶ原4-56-20	03-3910-0151	03-5567-0487
		副部長	嘉戸 尚史	都立片倉高等学校	教諭	192-0914	八王子市片倉町1643	042-635-3621	042-635-0682
		副部長	太田 康仁	武蔵野中学高等学校	教諭	114-0024	北区西ヶ原4-56-20	03-3910-0151	03-5567-0487
		常任理事	嘉戸 尚史	都立片倉高等学校	教諭	192-0914	八王子市片倉町1643	042-635-3621	042-635-0682
16	軟式野球	部長	猪瀬 高宏	都立総合工科高等学校	副校長	157-0066	世田谷区成城9-25-1	03-3483-0204	03-3483-1194
		副部長	稗田 岩夫	都立総合工科高等学校	主任教諭	157-0066	世田谷区成城9-25-1	03-3483-0204	03-3483-1194
		副部長	阿部 吉則	明治学院高等学校	教諭	108-0071	港区白金台1-2-37	03-5421-5011	03-5421-5011
		常任理事	小林 正和	都立清瀬特別支援学校	主幹教諭	204-0022	清瀬市松山3-1-97	042-494-0511	042-494-2663
17	ラグビー	部長	森 秀胤	東京高等学校	教諭	146-0091	大田区鶴の木2-39-1	03-3750-2635	03-3750-2644
		副部長	戸叶 直仁	都立葛西工業高等学校	教諭	132-0024	江戸川区一之江7-68-1	03-3653-4111	03-3674-6187
		副部長	諫見 雅隆	都立荒川工業高等学校	主任教諭	116-0003	荒川区南千住6-42-1	03-3802-1178	03-3802-8218
		常任理事	諫見 雅隆	都立荒川工業高等学校	主任教諭	116-0003	荒川区南千住6-42-1	03-3802-1178	03-3802-8218
18	サッカー	部長	大塚 雅一	都立江北高等学校	校長	120-0014	足立区西綾瀬4-14-30	03-3880-3411	03-3880-6755
		副部長	玉生 謙介	学習院高等科	教諭	171-0031	豊島区目白1-5-1	03-5992-1032	03-5992-1016
		副部長	川人 健太郎	都立立川高等学校	主任教諭	190-0022	立川市錦町2-13-15	042-524-8195	042-527-9906
		常任理事	玉生 謙介	学習院高等科	教諭	171-0031	豊島区目白1-5-1	03-5992-1032	03-5992-1016

# 令和2年度専門部役員名簿

番号	専門部名	役職名	氏名	所属					
				勤務校名	役職	〒	住所	電話	FAX
19	ハンドボール	部長	北江 繁治	都立杉並高等学校	校長	165-0016	杉並区成田西4-15-15	03-3391-6530	03-3398-3767
		副部長	小川 和人	明星高等学校	教諭	163-8531	府中市栄町1-1	042-368-5115	042-364-6705
		副部長	比留間 康	都立西高等学校	主幹教諭	168-0081	杉並区宮前4-21-32	03-3333-7771	03-3247-1340
		常任理事	三浦 登志雄	城北高等学校	教諭	174-8711	板橋区東新町2-28-1	03-3956-3157	03-3956-9779
20	フットボール	部長	萩原 聡	都立西高等学校	校長	168-0081	杉並区宮前4-21-32	03-3333-7771	03-3247-1340
		副部長	葉原 信一郎	都立三田高等学校	主幹教諭	108-0073	港区三田1-4-46	03-3453-1991	03-3453-2899
		副部長	尾崎 幸一	都立西高等学校	主任教諭	168-0081	杉並区宮前4-21-32	03-3333-7771	03-3247-1340
		常任理事	松本 亮	都立戸山高等学校	主任教諭	162-0052	新宿区戸山3-19-1	03-3202-4301	03-3204-1045
21	バドミントン	部長	武内 彰	都立日比谷高等学校	校長	100-0014	千代田区永田町2-16-1	03-3581-0808	03-3597-8331
		副部長	小野寺 昭彦	錦城高等学校	教諭	187-0001	小平市大沼町5-3-7	042-341-0741	042-345-4255
		副部長	高橋 智朗	都立上野高等学校	主任教諭	110-0007	台東区上野公園10-14	03-3821-3706	03-3821-3687
		常任理事	高橋 智朗	都立上野高等学校	主任教諭	110-0007	台東区上野公園10-14	03-3821-3706	03-3821-3687
22	柔道	部長	小宮 徳健	都立調布南高等学校	校長	182-0025	調布市多摩川6-2-1	042-483-0765	042-483-7091
		副部長	赤澤 良太	東海大学菅生高等学校	教諭	197-0801	あきる野市菅生1817	042-559-2200	042-558-4812
		副部長	木下 定晃	杉並学院高等学校	教諭	166-0004	杉並区阿佐谷南2-30-17	03-3316-3311	03-3316-3310
		常任理事	赤澤 良太	東海大学菅生高等学校	教諭	197-0801	あきる野市菅生1817	042-559-2200	042-558-4812
23	剣道	部長	野村 公郎	都立富士高等学校	校長	164-0013	中野区弥生町5-21-1	03-3382-0601	03-3382-8224
		副部長	三浦 雅紀	桜美林高等学校	教諭	194-0294	町田市常盤町3758	042-797-2667	042-797-3432
		副部長	津坂 宗克	都立向丘高等学校	主幹教諭	113-0023	文京区向丘1-11-18	03-3811-2022	03-3812-4055
		常任理事	津坂 宗克	都立向丘高等学校	主幹教諭	113-0024	文京区向丘1-11-19	03-3811-2022	03-3812-4055
24	水泳	部長	余川 巧	三輪田学園高等学校	教諭	102-0073	千代田区九段北3-3-15	03-3263-7801	03-3239-8270
		副部長	山本 智史	学習院女子高等科	教諭	162-8556	新宿区戸山3-20-1	03-3203-1901	03-3203-8783
		副部長	石川 理	本郷高等学校	教諭	170-0003	豊島区駒込4-11-1	03-3917-1456	13-3917-0007
		常任理事	阿部 鉄平	都立立川高等学校	主任教諭	190-0022	立川市錦町2-13-5	042-524-8195	042-527-9906
25	相撲	部長	長江 誠	都立足立新田高等学校	校長	123-0865	足立区新田2-10-16	03-3914-4211	03-3911-1692
		副部長	今津 一也	明治大学附属中野高等学校	教頭	164-0003	中野区東中野3-3-4	03-3362-8704	03-3368-3113
		副部長	布施 美樹	拓殖大学第一高等学校	教諭	208-0019	武蔵村山市大南4-64-5	042-590-3311	042-590-3371
		常任理事	布施 美樹	拓殖大学第一高等学校	教諭	208-0013	武蔵村山市大南4-64-5	042-590-3311	042-590-3371
26	弓道	部長	榎 茂喜	都立翔陽高等学校	校長	193-0944	八王子市館町1097-136	042-663-3318	042-663-3362
		副部長	松崎 賢一	都立翔陽高等学校	主幹教諭	193-0944	八王子市館町1097-136	042-663-3318	042-663-3362
		副部長	柏木 浩之	都立東高等学校	専任実習助手	136-0074	江東区東砂7-19-24	03-3644-7176	03-3615-7463
		常任理事	松崎 賢一	都立翔陽高等学校	主幹教諭	193-0944	八王子市館町1097-136	042-663-3318	042-663-3362
27	レスリング	部長	皆川 貢治郎	都立第三商業高等学校	校長	135-0044	江東区越中島3-3-1	03-3641-0380	03-3641-0879
		副部長	奥山 恵二	自由ヶ丘学高等学校	教諭	162-0035	目黒区自由が丘2-21-1	03-3717-0388	03-3718-5943
		副部長	本田 貴臣	都立第三商業高等学校	主幹教諭	135-0044	江東区越中島3-3-1	03-3641-0380	03-3641-0879
		常任理事	本田 貴臣	都立第三商業高等学校	主幹教諭	135-0044	江東区越中島3-3-1	03-3641-0380	03-3641-0879

# 令和2年度専門部役員名簿

番号	専門部名	役職名	氏名	所属					
				勤務校名	役職	〒	住所	電話	FAX
28	ホッケー	部長	後藤 貴裕	東京学芸大学附属高等学校	副校長	154-0002	世田谷区下馬4-1-5	03-3421-5151	03-3421-5152
		副部長	佐藤 卓	成城学園中学校高等学校	副校長	157-8511	世田谷区成城6-1-20	03-3482-2104	03-3482-5100
		副部長	加藤 政夫	学習院高等科	教諭	171-0031	豊島区目白1-5-1	03-5992-1032	03-5992-1016
		常任理事	加藤 政夫	学習院高等科	教諭	171-0031	豊島区目白1-5-1	03-5992-1032	03-5992-1016
29	テニス	部長	中川 徹	都立府中高等学校	校長	183-0051	府中市栄町3-3-1	042-364-8411	042-360-0064
		副部長	家弓 明文	都立武蔵高等学校	主幹教諭	180-0022	武蔵野市境4-13-28	0422-51-4554	0422-51-3966
		副部長	富田 康次郎	都立駒場高等学校	主任教諭	153-0044	目黒区大橋2-18-1	03-3466-2481	03-3466-5240
		常任理事	渡辺 洋司	玉川学園高等部	教諭	194-8610	町田市玉川学園6-1-1	042-739-7087	042-739-8473
30	リフティング	部長	川原 容子	日本大学鶴ヶ丘高等学校	校長	168-0063	杉並区和泉2-26-12	03-3322-7521	03-3325-0203
		副部長	高部 兼太朗	日本大学鶴ヶ丘高等学校	教諭	168-0063	杉並区和泉2-26-12	03-3322-7521	03-3325-0203
		副部長	森田 信二	東亜学園高等学校	教諭	164-0002	中野区上高田5-44-3	03-3387-6331	03-3387-6335
		常任理事	高部 兼太朗	日本大学鶴ヶ丘高等学校	教諭	168-0063	杉並区和泉2-26-12	03-3322-7521	03-3325-0203
31	登山	部長	櫻井 幹久	安田学園高等学校	進路部長	130-8515	墨田区横網2-2-25	03-3624-2666	03-3624-2643
		副部長	斎藤 俊博	都立工芸高等学校	主任教諭	113-0033	文京区本郷1-3-9	03-3814-8755	03-3812-4855
		副部長	足立 憲治	明治大学付属中野高等学校	教諭	164-0003	中野区東中野3-3-4	03-3362-8704	03-3368-3113
		常任理事	斎藤 俊博	都立工芸高等学校	主任教諭	113-0033	文京区本郷1-3-9	03-3814-8755	03-3812-4855
32	ボクシング	部長	斎藤 義弘	都立農業高等学校	校長	183-0056	府中市寿町1-10-2	042-360-0642	042-362-2211
		副部長	山崎 哲男	都立農業高等学校	主幹教諭	183-0056	府中市寿町1-10-2	042-360-0642	042-362-2211
		副部長	久保 康二	都立府中東高等学校	主任教諭	183-0012	府中市押立町4-21	042-365-7611	042-365-8506
		常任理事	山田 茂	都立町田高等学校	主任教諭	194-0021	町田市巾町4-25-3	042-722-2201	042-724-1330
33	ボート	部長	大田 美和	中央大学杉並高等学校	校長	167-0035	杉並区今川2-7-1	03-3390-3175	03-3396-1682
		副部長	高城 彰吾	学習院高等科	教頭	171-0031	豊島区目白1-5-1	03-5992-1032	03-5992-1016
		副部長	山田 篤史	中央大学杉並高等学校	教諭	167-0035	杉並区今川2-7-1	03-3390-3175	03-3396-1682
		常任理事	山田 篤史	中央大学杉並高等学校	教諭	167-0035	杉並区今川2-7-1	03-3390-3175	03-3396-1682
34	自転車競技	部長	野路 強	都立八王子桑志高等学校	副校長	193-0835	八王子市千人町4-8-1	042-663-5970	042-663-5973
		副部長	十時 正嗣	都立八王子桑志高等学校	主任教諭	193-0835	八王子市千人町4-8-1	042-663-5970	042-663-5973
		副部長	喜安 健	日本大学豊山高等学校	教諭	112-0012	文京区大塚5-40-10	03-3943-2161	03-3943-2171
		常任理事	喜安 健	日本大学豊山高等学校	教諭	112-0012	文京区大塚5-40-10	03-3943-2161	03-3943-2171
35	ライフル射撃	部長	大渡 正士	明治大学付属中野高等学校	校長	164-0003	中野区東中野3-3-4	03-3362-8704	03-3368-3113
		副部長	古澤 康久	中央大学附属高等学校	教頭	184-8575	小金井市貫井北町3-22-1	042-381-5413	042-383-9292
		副部長	佐々木 孝彦	明治大学付属中野高等学校	教諭	164-0003	中野区東中野3-3-4	03-3362-8704	03-3368-3113
		常任理事	佐々木 孝彦	明治大学付属中野高等学校	教諭	164-0003	中野区東中野3-3-4	03-3362-8704	03-3368-3113
36	フェンシング	部長	高橋 学	共立女子第二高等学校	教諭	193-8666	八王子市元八王子町1-710	042-661-9952	042-661-9953
		副部長	田中 新吾	東亜学園高等学校	教諭	164-0002	中野区上高田5-44-3	03-3387-6331	03-3387-6335
		副部長	安海 友貴	都立王子総合高等学校	主任教諭	114-0023	北区滝野川3-54-7	03-3576-0602	03-3576-0615
		常任理事	安海 友貴	都立王子総合高等学校	主任教諭	114-0023	北区滝野川3-54-7	03-3576-0602	03-3576-0615



# 令和2年度専門部役員名簿

番号	専門部名	役職名	氏名	所属					
				勤務校名	役職	〒	住所	電話	FAX
37	空手道	部長	吉田 修	科学技術学園高等学校	校長	157-8562	世田谷区成城1-11-1	03-5494-7711	03-3416-4106
		副部長	福田 秀峰	錦城高等学校	副教頭	187-0001	小平市大沼町5-3-7	042-341-0741	042-345-4255
		副部長	前田 博史	保善高等学校	教諭	169-0072	新宿区大久保3-6-2	03-3209-8756	03-3209-9480
		常任理事	前田 博史	保善高等学校	教諭	169-0072	新宿区大久保3-6-2	03-3209-8756	03-3209-9480
38	アーチェリー	部長	高石 公一	都立第四商業高等学校	校長	176-0021	練馬区貫井3-45-19	03-3990-4221	03-3926-7040
		副部長	佐藤 彰夫	駒場東邦高等学校	教諭	154-0001	世田谷区池尻4-5-1	03-3466-8221	03-3466-8225
		副部長	恩田 好久	文京学院大学女子高等学校	教諭	113-8667	文京区本駒込6-18-3	03-3946-5301	03-3946-7294
		常任理事	恩田 好久	文京学院大学女子高等学校	教諭	113-8667	文京区本駒込6-18-3	03-3946-5301	03-3946-7294
39	なぎなた	部長	平池 徳見	都立城東高等学校	校長	136-0072	江東区大島3-22-1	03-3637-3561	03-3682-2164
		副部長	上野 勝敏	都立調布北高等学校	校長	182-0011	調布市深大寺北町5-39-1	042-487-1860	042-483-7081
		副部長	中島 博枝	愛国高等学校	教諭	133-8585	江戸川区西小岩5-7-1	03-3658-4111	03-5668-1717
		常任理事	中島 博枝	愛国高等学校	教諭	133-8585	江戸川区西小岩5-7-1	03-3658-4111	03-5668-1717
40	少林寺拳法	部長	近藤 光	都立中野工業高等学校	副校長	165-0027	中野区野方3-5-5	03-3385-7445	03-3385-7434
		副部長	小川 博之	城西大学附属城西高等学校	部長	171-0044	豊島区千早1-10-26	03-3973-6331	03-3973-8374
		副部長	堀井 大史	東京都市大学付属高等学校	教諭	157-8560	世田谷区成城1-13-1	03-3415-0104	03-3749-0265
		常任理事	堀井 大史	東京都市大学付属高等学校	教諭	157-8560	世田谷区成城1-13-1	03-3415-0104	03-3749-0265
41	チアリーディング	部長	松下 秀房	目白研心高等学校	校長	161-8539	新宿区中落合4-31-1	03-5996-3131	03-5996-3066
		副部長	松ノ井 覚	女子聖学院高等学校	教諭	114-8574	北区中里3-12-2	03-3917-2277	03-3917-3680
		副部長	伊東 章子	都立東大和南高等学校	主任教諭	207-0022	東大和市桜ヶ丘3-44-8	042-565-7117	042-565-2895
		常任理事	松ノ井 覚	女子聖学院高等学校	教諭	114-8574	北区中里3-12-2	03-3917-2277	03-3917-3680
42	定通部	部長	中村 辰雄	都立総合工科高等学校	校長	157-0066	世田谷区成城9-25-1	03-3483-0204	03-3483-1194
		副部長	小松 史幸	都立雪谷高等学校	副校長	146-0085	大田区久が原1-14-1	03-3753-0115	03-3754-7871
		副部長	大島 昭夫	都立六本木高等学校	主幹教諭	106-0032	港区六本木6-16-36	03-5411-7327	03-5411-7367
		常任理事	大島 昭夫	都立六本木高等学校	主幹教諭	106-0032	港区六本木6-16-36	03-5411-7327	03-5411-7367
43	研究部	部長	高野 学	都立杉並工業高校	校長	166-0016	杉並区成田西4-15-15	03-3391-6530	03-3398-3767
		副部長	中塚 義実	筑波大学附属高等学校	教諭	112-0012	文京区大塚1-9-1	03-3941-7176	03-3943-0848
		副部長	田中 康之	都立立川高等学校	主幹教諭	190-0022	立川市錦町2-13-5	042-524-8195	042-527-9906
		常任理事	田中 康之	都立立川高等学校	主幹教諭	190-0022	立川市錦町2-13-5	042-524-8195	042-527-9906

## 第1回 常任理事会 【議事録】

新型コロナウイルス感染症の影響により書面開催。42 専門部の承認を得て令和2年4月21日に決議。

### 【連絡・報告事項】

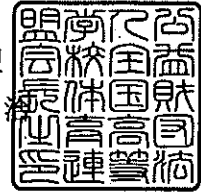
1. 新型コロナウイルス感染症の対応について
- 2 全国高体連関連
  - (1) 令和2年度 全国高等学校総合体育大会（夏季大会）について
  - (2) 令和2年度全国高等学校選抜等大会（予定）
  - (3) 令和2年度（公財）全国高等学校体育連盟 諸会議予定
- 3 関東高体連関連
  - (1) 平成31年度 関東高等学校体育連盟 会務及び事業報告
  - (2) 平成31年度 関東高等学校体育連盟決算書（案）
  - (3) 令和2年度 関東高等学校体育連盟会務及び事業予定（案）
  - (4) 令和2年度 関東高等学校体育連盟予算書（案）
  - (5) 令和2年度 関東高等学校体育大会開催予定
  - (6) 令和2～9年度 関東高等学校体育大会開催予定
  - (7) 令和2年度 関東高等学校選抜等大会
  - (8) 令和2～6年度 関東高等学校選抜等大会開催予定
  - (9) 関東高体連と全国高体連関係役員の当番都県一覧
  - (10) 栃木県高体連事務局所在地の変更について
- 4 東京都高体連関連
  - (1) 令和2年度 東京都高等学校体育連盟会議日程等
  - (2) 令和2年度 東京都高等学校総合体育大会開催要項
  - (3) 大会成績

### 【協議事項・議題】

- |                                |      |
|--------------------------------|------|
| (1) 令和元年度東京都高等学校体育連盟役員表彰候補者（案） | 【承認】 |
| (2) 傷病見舞金審査（案）について（2件）         | 【承認】 |
| (3) 平成31年度事業報告及び決算関連           |      |
| ① 東京都高体連事業報告（案）                | 【承認】 |
| ② 東京都高体連収支決算書（案）               | 【承認】 |
| ③ 東京都高体連特別会計決算書【傷病見舞金】（案）      | 【承認】 |
| ④ 東京都高体連特別会計決算書【周年事業】（案）       | 【承認】 |
| ⑤ 東京都高等学校総合体育大会決算書（案）          | 【承認】 |
| ⑥ 東京都高体連 運動部活動指導者養成講習会決算書（案）   | 【承認】 |
| (4) 令和2年度事業計画及び予算関連            |      |
| ① 東京都高体連事業計画（案）                | 【承認】 |
| ② 東京都高体連予算書（案）                 | 【承認】 |
| ③ 東京都高等学校総合体育大会予算書（案）          | 【承認】 |
| (5) 令和2年度 東京都高等学校体育連盟 役員一覧（案）  | 【承認】 |
| (6) 令和2年度 各種委員会一覧（案）           | 【承認】 |
| (7) 傷病見舞金の一部使途変更について（案）        | 【承認】 |
| (8) 東京都高等学校体育連盟主催事業の対応について（案）  | 【承認】 |

令和2年度全国高校総体開催地実行委員会 会長 殿  
都道府県高等学校体育連盟 会長 殿  
全国高等学校体育連盟専門部 部長 殿

公益財団法人全国高等学校体育連盟  
会長 岡田正浩



令和2年度公益財団法人全国高等学校体育連盟  
4月臨時理事会における協議結果等について（通知）

時下ますますご清栄のこととお喜び申し上げます。平素より本連盟の諸事業に対しご理解とご協力を賜り心より感謝申し上げます。

新型インフルエンザ等対策特別措置法に基づき、令和2年4月7日、新型コロナウイルス感染症緊急事態宣言が発令され、4月16日には緊急事態措置を実施すべき区域が全都道府県の区域となり、全国的に新型コロナウイルス感染症の感染拡大防止の取組が進められているところです。

この状況を踏まえ、すでに令和2年4月20日付事務連絡にてお知らせしたように、4月26日、令和2年度全国高等学校総合体育大会開催検討のための臨時理事会を開催しました。本臨時理事会は、新型コロナウイルス感染症対策に係る議事であることから、感染症の専門医を招き情報を共有した上で、協議を行いました。

つきましては、本臨時理事会において、検討・協議の結果、下記のとおり決定しましたのでお知らせします。

これまで、議事となった両大会の実施に向けご尽力いただいたところではありますが、趣旨をご理解いただくとともに、適切にご対応くださいますようお願い申し上げます。

記

1 令和2年度公益財団法人全国高等学校体育連盟4月臨時理事会議事

(1) 第1号議案

令和2年度全国高等学校総合体育大会及び総合開会式の実施等について

(2) 第2号議案

令和2年度全国高等学校定時制通信制大会の実施等について

## 2 議決内容

### (1) 第1号議案

本年8月に全国21府県で30競技の実施を計画していた、令和2年度全国高等学校総合体育大会の全競技及び総合開会式を中止とする。

### (2) 第2号議案

本年7月から9月にかけて5都県で11競技の開催を計画していた、令和2年度全国高等学校定時制通信制大会の全競技を中止とする。

## 3 議決理由

### (1) 第1号議案

ア 現在、国内の新型コロナウイルス感染症の感染者数が1万人を大きく超え、感染拡大の収束には相当な時間がかかると言われている。競技中だけでなく移動や宿泊等による感染リスクは大きく、選手、補助生徒、大会役員など、大会に関わる人の安全・安心を確保することが困難である。

イ 学校の臨時休業により十分な練習時間を確保することが困難な状況であり、大会においてのけがや熱中症等の発生など、事故の発生が危惧される。

ウ 全国の医療機関が新型コロナウイルス感染症への対応に迫られる状況にあり、大会実施に伴う事故等に十分な対応ができないことが懸念される。

### (2) 第2号議案

(1)と同様の理由による。加えて、高齢の選手が出場できる年齢制限のない大会であることから、感染リスクも大きい。

## 4 今後の対応等について

(1) 本通知は、スポーツ庁等の関係機関・組織に対し同時に配信する。

(2) 本通知の内容については、全国の高校生を含め多くの高体連関係者が注目していることから、本通知発出後すみやかに報道機関に対する会見を実施する予定である。

(3) 今後、安全に部活動が実施できる状況となった場合には、各都道府県高等学校体育連盟において、各地域の実情を踏まえ、最終学年生徒の部活動成果の発表の場や大会の設定などについて、ご検討・ご配慮をお願いする。

(4) この件に関する問い合わせ先は、以下のとおりとする。

(公財) 全国高等学校体育連盟 専務理事 奈良 隆

電話 03-6268-0027 メール info@zen-koutairen.com

以上

事 務 連 絡

令和 2 年 5 月 29 日

都道府県高等学校体育連盟会長 各位

公益財団法人全国高等学校体育連盟

会長 岡田 正治

令和 2 年度全国高等学校総合体育大会中止に伴う代替大会等の設定などについての考え方

時下ますますご清栄のこととお喜び申し上げます。平素より本連盟の諸事業に対しご理解とご協力を賜り感謝申し上げます。

さて、すでに令和 2 年 4 月 26 日付令 2 全国高体連第 18 号にて通知したとおり、令和 2 年度全国高等学校総合体育大会の開催を中止としました。それに伴い、通知 4 (3)「今後、安全に部活動が実施できる状況となった場合には、各都道府県高等学校体育連盟において、各地域の実情を踏まえ、最終学年生徒の部活動成果の発表の場や大会の設定などについて、ご検討・ご配慮をお願いする。」に基づき、各都道府県高等学校体育連盟において、代替大会等の設定について検討していただいていることかと存じます。

今般、新型インフルエンザ等対策特別措置法に基づく緊急事態宣言が全国で解除されたことを受け、複数の高体連関係者から、今後の部活動実施及び代替大会等の設定などについてお問い合わせをいただきました。

つきましては、スポーツ庁及び日本スポーツ協会と協議の上、下記のとおり、全国高体連としての考え方を示しますので、各都道府県高等学校体育連盟におかれましては、これらの趣旨及び各地域の実情を踏まえ、ご対応いただきますようお願いいたします。

#### 記

##### 1 「安全に部活動が実施できる状況となった場合」の条件等について

部活動は学校教育の一環として行われるものであり、文部科学省が示す方針等を基に各都道府県における学校設置者の責任において指導及び運営等が実施されるものです。したがって、安全に実施できる状況の判断やその条件の提示については、学校設置者が行

うものであり、本連盟が独自の条件等を設定し提示することは適切ではないと考えます。

なお、部活動の再開等に関することについては、文部科学省初等中等教育局初等中等教育企画課から発出された令和2年5月21日付事務連絡文書「新型コロナウイルス感染症に対応した小学校、中学校、高等学校及び特別支援学校等における教育活動の実施等に関するQ&Aの送付について（5月21日時点）」に示されている内容をご確認ください。

## 2 代替大会等の設定について

全国高校総体中止に伴い、これまで熱心に取り組んできた部活動の成果を発表する最終学年生徒にとっての集大成となる場や大会の設定をお願いするものであり、全国高校総体が中止となった理由を踏まえ、新型コロナウイルス感染症への感染拡大防止及び生徒の安全・安心を最優先したうえで、各都道府県レベルにおいて、その実情を踏まえ、設定の可否、内容、方法などの検討をお願いしたものです。このことは、前述の文部科学省から示されたQ&Aの問52としても触れられています。これらの趣旨を踏まえ、各都道府県高等学校連盟において、代替大会等の設定についてご検討いただくようお願いいたします。なお、大会等の開催にあたっては、公益財団法人日本スポーツ協会及び公益財団法人日本障がい者スポーツ協会が令和2年5月14日付で策定した「スポーツイベントの再開に向けた感染拡大予防ガイドライン」を参照の上、ご対応いただくようお願いいたします。

## 3 その他

(1) 各中央競技団体において、当該競技特性に応じた新型コロナウイルス感染症拡大防止に向けた具体策の策定作業が進められています。新たな情報が届きしだい関係の皆様に対しご案内いたします。

(2) この件に関してのお問い合わせやご相談は、以下までお願いします。

(公財) 全国高等学校体育連盟 専務理事 奈良 隆

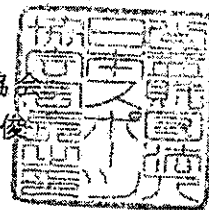
電話 03-6268-0027 メール info@zen-koutairen.com

以上

第2回 JSPO 総務発第19号  
令和2年5月14日

本会加盟団体会長 各位

公益財団法人日本スポーツ協  
会 長 伊 藤 雅 俊



「スポーツイベントの再開に向けた感染拡大予防ガイドライン」について(通知)

平素より当協会スポーツ推進事業に対し、格別なるご理解とご協力を賜り厚くお礼申し上げます。

さて、令和2年5月4日に開催されました政府の「第33回新型コロナウイルス感染症対策本部」において、事業者及び関係団体は、同日開催の「新型コロナウイルス感染症対策専門家会議」で出された提言を参考に、業種や種別ごとにガイドラインを作成するなど、自主的な感染防止のための取組を行うこととなっております。

このことを踏まえ、当協会は、公益財団法人日本障がい者スポーツ協会と連携し、スポーツ庁からの助言を得て、緊急事態宣言の解除を見据え、標記ガイドラインを作成しました。

つきましては、本日、全国的な緊急事態宣言が一部解除されたことから、スポーツイベントを再開するにあたり、標記ガイドラインをご活用いただくようお願いします。

なお、ガイドラインに記載しておりますが、スポーツイベントの開催に際しては、開催地の都道府県の方針に従うことが大前提となります。

また、競技ごとの感染拡大予防のために必要な取組もあり、中央競技団体におかれましては、競技特性に応じた感染拡大予防対策を講じていただきますようお願いいたします。

さらに、開催や実施の判断に迷われた際は、開催地や施設が所在する都道府県のスポーツ主管課や衛生部局等へのご相談をお願いします。

添付資料

スポーツイベントの再開に向けた感染拡大予防ガイドライン

【本件に関する問合せ先】

総務部

担当：岩田・奈良

TEL:03-6910-5846 FAX:03-6910-5820

e-mail:soumu@japan-sports.or.jp

# 令和2年度関東高等学校体育大会開催予定

網掛けは、4/6現在中止の予定

(R2. 4. 20現在) No.1

競技種目	大会名	期日	日数	申込締切	開催地	会場地	会場名	備考	
1 陸上競技	令和2年度関東高等学校陸上競技大会秩父宮 賜杯第73回全国高等学校陸上競技対校選手権 大会南関東・北関東地区予選会	6/19(金) ~22(月)	4	5/29(金)	埼玉県	熊谷市	熊谷スポーツ文化公園陸上競技場 JR高崎線・秩父鉄道「熊谷駅」		
2 駅伝	令和2年度男子第73回・女子第29回関東高等学校 駅伝伝走大会	11/21(土)	1	11/4(水)	栃木県	佐野市	佐野市運動公園陸上競技場周回 コース 東武佐野線「吉水駅」	○	
3 体操	令和2年度関東高等学校体操競技・新 体操大会兼第69回関東高等学校体操 競技・新体操選手権大会	体操	6/6(土) ~7(日)	2	5/15(金)	埼玉県	熊谷市	熊谷スポーツ文化公園くまがやドーム JR高崎線・秩父鉄道「熊谷駅」	○
		新体操	5/30(土) ~31(日)	2					○
4 バスケットボール	令和2年度関東高等学校男子バスケット ボール大会兼第74回関東高等学校 男子バスケットボール選手権大会	男子	6/6(土) ~7(日)	2	5/22(金)	群馬県	前橋市	ALSOKくまアリーナ JR両毛線「前橋駅」	○
	令和2年度関東高等学校女子バスケット ボール大会兼第74回関東高等学校 女子バスケットボール選手権大会	女子	6/13(土) ~14(日)	2	5/22(金)	埼玉県	深谷市 本庄市	深谷市総合体育館(深谷ビッグホール)、本 庄総合公園体育館(シルクドーム) JR高崎線「深谷駅」「本庄駅」	○
5 バレーボール	令和2年度第74回関東高等学校男子 バレーボール大会	男子	6/6(土) ~7(日)	2	5/22(金)	神奈川県	川崎市	川崎市立橋高等学校体育館、川崎 市立川崎高等学校体育館 JR南武線「向河原駅」、東海道本線「川崎駅」	○
	令和2年度第74回関東高等学校女子 バレーボール大会	女子	6/6(土) ~7(日)	2	5/22(金)	山梨県	甲府市	小瀬スポーツ公園体育館、緑が丘スポーツ公 園体育館、甲府市総合市民会館 JR身延線「甲斐住吉駅」、中央本線「甲府駅」	○
6 ソフトテニス	令和2年度関東高等学校ソフトテニス大会第71回 関東高等学校ソフトテニス選手権大会第61回関 東高等学校ソフトテニス団体選手権大会	6/6(土) ~7(日) 于8(日)(月)	2	5/22(金)	神奈川県	小田原市	小田原テニスコート 小田急小田原線「富水駅」「蛸田駅」	○	
7 ソフトボール	令和2年度関東高等学校ソフトボール大会第46 回関東高等学校男子ソフトボール大会第70回関 東高等学校女子ソフトボール大会	5/30(土) ~31(日)	2	5/15(金)	群馬県	伊勢崎市 渋川市	伊勢崎市ソフトボール場、渋川市坂 東緑地公園運動場 JR両毛線「伊勢崎駅」、高崎線「渋川駅」	○	
8 卓球	令和2年度第70回関東高等学校卓球大会	6/6(土) ~7(日)	2	5/22(金)	神奈川県	横浜市	横浜文化体育館 JR根岸線・京浜東北線「磯辺駅」 横浜地下鉄ブルーライン「伊勢佐木長者町駅」	○	
9 ラグビー	令和2年度第68回関東高等学校ラグビーフット ボール大会	6/6(土) ~7(日)	2	5/22(金)	茨城県	鹿嶋市	ト伝の知運動公園 JR鹿島線「鹿島神宮駅」	○	
10 ハンドボール	令和2年度関東高等学校ハンドボール大会兼第 66回関東高等学校ハンドボール選手権大会	5/30(土) ~6/1(月)	3	5/15(金)	山梨県	甲府市 山梨市	小瀬スポーツ公園運動場、緑が丘スポーツ公園 体育館、山梨市民総合体育館、山梨県立日川高 等学校体育館 JR身延線「甲斐住吉駅」 中央本線「甲府駅」「山梨市駅」	○	
11 バドミントン	令和2年度関東高等学校バドミントン大会兼第66 回関東高等学校バドミントン選手権大会	6/6(土) ~7(日)	2	5/22(金)	千葉県	成田市	成田市中台運動公園体育館 JR成田線「成田駅」	○	
12 サッカー	令和2年度第63回関東高等学校サッ カー大会第9回関東高等学校女子サッ カー大会	男子	5/30(土) ~6/1(月)	3	5/15(金)	栃木県	宇都宮市 真岡市 下野市 壬生町	栃木県グリーンスタジアム、河内総合運動公園陸 上競技場、真岡市総合運動公園陸上競技場、大 松山運動公園陸上競技場兼サッカー場、壬生町 総合公園陸上競技場 JR宇都宮線「宇都宮駅」「石橋駅」、 真岡線「真岡駅」、東武宇都宮線「壬生駅」	○
		女子					さくら市 矢板市 那須塩原市	さくらスタジアム、とちぎフットボール センター、青木サッカー場 JR宇都宮線「氏家駅」「矢板駅」「黒磯駅」	
13 柔道	令和2年度第68回関東高等学校柔道大会	5/30(土) ~31(日)	2	5/15(金)	神奈川県	小田原市	小田原アリーナ(小田原市総合文化 体育館) 小田急線「富水駅」「蛸田駅」	○	
14 剣道	令和2年度第67回関東高等学校剣道大会	6/6(土) ~7(日)	2	5/22(金)	山梨県	甲府市	小瀬スポーツ公園武道館 JR身延線「甲斐住吉駅」	○	
15 相撲	令和2年度第68回関東高等学校相撲大会	6/13(土) ~14(日)	2	5/29(金)	千葉県	成田市	成田市中台運動公園相撲場 JR成田線「成田駅」		
16 レスリング	令和2年度第66回関東高等学校レスリング大会	6/6(土) ~7(日)	2	5/22(金)	群馬県	館林市	館林市城沼総合体育館 東武伊勢崎線「館林駅」		
17 弓道	令和2年度第64回関東高等学校弓道大会	6/6(土) ~7(日)	2	5/22(金)	東京都	足立区	東京武道館 JR常磐線・東京外環千代田線「綾瀬駅」	○	



# 令和2年度関東高等学校体育大会開催予定

No.2

競技種目	大会名	期日	日数	申込締切	開催地	会場	会場名	備考
18 水泳	令和2年度関東高等学校水泳競技大会第71回関東高等学校選手権水泳競技大会兼第88回日本高等学校選手権水泳競技大会関東地域予選会	競泳	7/20(月)~22(水)	3	7/1(水)	群馬県	前橋市	関水産業数島プール
		飛込	7/20(月)~21(火)					JR両毛線「前橋駅」
		水球	7/20(月)~22(水)					群馬県立前橋南高等学校プール JR両毛線「前橋駅」
19 ボート	令和2年度関東高等学校ボート大会兼第60回関東高等学校選手権競漕大会	5/30(土)~31(日)	2	5/15(金)	山梨県	富士河口湖町	河口湖漕艇場 富士急行線「河口湖駅」	○
20 登山	令和2年度第64回関東高等学校登山大会	10/9(金)~11(日)	3	9/18(金)	山梨県	北杜市 (長野県南牧村)	ハケ岳山域(北杜市・南牧村) JR小海線「清里駅」	
21 自転車	令和2年度関東高等学校自転車競技大会 第57回関東高等学校自転車競技選手権大会 第71回全国高等学校学校対抗自転車競技選手権大会予選会 第24回関東高等学校自転車道路競走 第66回全国高等学校自転車道路競走中央大会予選会	トラック	6/5(金)~7(金)	3	5/22(金)	山梨県	笛吹市	境川自転車競技場 JR中央本線「石和温泉駅」
		ロード	6/8(月)					群馬県 みなかみ町
22 テニス	令和2年度関東高等学校テニス大会兼第73回関東高等学校テニス選手権大会	6/13(土)~15(月)	3	5/29(金)	栃木県	宇都宮市	栃木県総合運動公園テニスコート JR宇都宮線「雀宮駅」 東武宇都宮線「西川田駅」	○
23 ボクシング	令和2年度第62回関東高等学校ボクシング大会	6/6(土)~8(月)	3	5/22(金)	埼玉主管	東京都 墨田区	墨田区総合体育館サブアリーナ JR総武線・東京メトロ半蔵門線「錦糸町駅」	○
24 スキー	令和2年度第56回関東高等学校スキー大会	アルペン	令和3年 1/26(火)~27(水)	2	1/12(火)	群馬県	片品村	スノーパーク尾瀬戸倉 JR上越線「沼田駅」
		ノルディック					みなかみ町	水上高原スキーリゾートクロスカントリーコース JR上越線「水上駅」
25 フェンシング	令和2年度関東高等学校フェンシング大会第62回関東高等学校フェンシング選手権大会	6/6(土)~7(日)	2	5/22(金)	千葉県	船橋市	船橋市総合体育館(船橋アリーナ) 新京成線「北習志野駅」 東葉高速線「船橋日大前駅」	○
26 ヨット	令和2年度第72回関東高等学校ヨット大会兼第61回全国高等学校ヨット選手権大会予選	6/13(土)~14(日)	2	5/29(金)	茨城県	土浦市	土浦ラクスアリーナ JR常磐線「土浦駅」	○
27 ウェイトリフティング	令和2年度第53回関東高等学校ウェイトリフティング競技大会	5/30(土)~31(日)	2	5/15(金)	埼玉県	上尾市	スポーツ総合センター JR高崎線「上尾駅」	
28 ホッケー	令和2年度第49回関東高等学校ホッケー大会兼全国高等学校総合体育大会関東地区予選会	男子	5/30(土)~31(日)	2	5/15(金)	千葉県	いすみ市	いすみ市大原グラウンド JR外房線「大原駅」
		女子	6/6(土)~7(日)					
29 空手道	令和2年度第49回関東高等学校空手道大会	6/13(土)~14(日)	2	5/22(金)	群馬県	前橋市	ALSOKくまアリーナ JR両毛線「前橋駅」	○
30 アーチェリー	令和2年度関東高等学校アーチェリー大会兼第41回関東高等学校アーチェリー選手権大会	6/13(土)~14(日)	2	5/29(金)	山梨県	甲斐市	数島総合公園多目的運動場 JR中央本線「竜王駅」	
31 スケート	令和2年度関東高等学校スケート競技大会 第27回関東高等学校スケート競技選手権大会(スピード競技)	スケート	令和3年 2/6(土)~7(日)	2	1/5(火)	栃木県	日光市	星野・石橋記念日光霧降スケートセンター JR日光線「日光駅」 東武日光線「東武日光駅」
		アイスホッケー	12/11(金)~13(日)					群馬県
32 なぎなた	令和2年度関東高等学校なぎなた競技大会兼第28回関東高等学校なぎなた選手権大会	6/6(土)~7(日)	2	5/22(金)	栃木県	栃木市	國學院大學栃木高等学校四十周年記念館 JR両毛線・東武日光線「栃木駅」	
33 ライフル射撃	令和2年度関東高等学校ライフル射撃競技大会兼第46回関東高等学校ライフル射撃選手権大会	6/6(土)~7(日)	2	5/22(金)	栃木主管	埼玉県 長瀬町	埼玉県長瀬射撃場 秩父鉄道「野上駅」	○
34 カヌー	令和2年度関東高等学校カヌー大会兼第25回関東高等学校カヌー選手権大会	6/6(土)~7(日)	2	5/22(金)	神奈川主管	山梨県 富士河口湖町	精進湖カヌー競技場 富士急行線「河口湖駅」	
35 少林寺拳法	令和2年度第51回関東高等学校少林寺拳法大会	6月6日(土)~7(日)	2	5/22(金)	茨城県	水戸市	茨城県武道館 JR常磐線「水戸駅」	

\* 備考欄の○印は前日開会式を実施する。

令和2～9年度 関東高等学校体育大会開催予定

(R2. 4. 20現在)

年度	東京	神奈川	千葉	山梨	埼玉	栃木	群馬	茨城	備考
2年度	弓道	バレーボール男 ソフトテニス 卓球 柔道 カヌー	バドミントン 相撲 フェンシング ホッケー	バレーボール女 ハンドボール 剣道 ボート 登山 自転車 アーチェリー	陸上競技 体操 バスケットボール女 ボクシング ウエイトリフティング	サッカー テニス なぎなた ライフル射撃 スケート 駅伝	バスケットボール男 ソフトボール レスリング 水泳 空手道 スキー アイスホッケー	ラグビー ヨット 少林寺拳法	全国高校総体 北関東
3年度	バスケットボール女	陸上競技 レスリング ボート 登山 自転車 フェンシング アーチェリー	バスケットボール男 ラグビー テニス ヨット 空手道	体操 サッカー 柔道 なぎなた スケート	バレーボール男 剣道 相撲 水泳	ソフトテニス ソフトボール ハンドボール ボクシング 少林寺拳法 駅伝	弓道 ウエイトリフティング スキー	バレーボール女 卓球 バドミントン ホッケー ライフル射撃 カヌー アイスホッケー	東京オリンピック
4年度	バレーボール女 ソフトテニス ボクシング 登山 テニス	バスケットボール男 ハンドボール サッカー 弓道	卓球 柔道 水泳 ボート カヌー	ラグビー ヨット 空手道 ライフル射撃	バドミントン 自転車 アーチェリー なぎなた アイスホッケー	陸上競技 体操 バスケットボール女 ホッケー	バレーボール男 剣道 相撲 フェンシング 少林寺拳法 スキー スケート	ソフトボール レスリング ウエイトリフティング 駅伝	
5年度	卓球 ラグビー サッカー 水泳 アーチェリー	体操 ソフトボール ウエイトリフティング ヨット なぎなた アイスホッケー	バレーボール男 ソフトテニス 剣道 ライフル射撃 駅伝	陸上競技 バスケットボール女 バドミントン 相撲 ボクシング	レスリング 弓道 登山 テニス 空手道 少林寺拳法	バレーボール女 フェンシング カヌー スケート	自転車 ホッケー スキー	バスケットボール男 ハンドボール 柔道 ボート	
6年度	陸上競技 体操 フェンシング ウエイトリフティング アイスホッケー	バレーボール女 バドミントン 剣道 空手道 少林寺拳法	ソフトボール ハンドボール サッカー ボクシング 登山 アーチェリー	バレーボール男 レスリング ホッケー スケート	バスケットボール男 ラグビー 柔道 ボート ライフル射撃 カヌー	相撲 弓道	バスケットボール女 ソフトテニス 卓球 なぎなた 駅伝 スキー	水泳 自転車 テニス ヨット	
7年度	バスケットボール男 ソフトボール 相撲 自転車 空手道	テニス ライフル射撃	バスケットボール女 ヨット なぎなた 少林寺拳法	ソフトテニス 卓球 弓道 ボート カヌー	バレーボール女 サッカー ホッケー 駅伝	陸上競技 ラグビー 柔道 レスリング 水泳 ウエイトリフティング アーチェリー	ハンドボール バドミントン ボクシング スキー スケート アイスホッケー	体操 バレーボール男 剣道 登山 フェンシング	
8年度	バレーボール男 バドミントン 柔道 ホッケー アーチェリー なぎなた 少林寺拳法	バスケットボール女 相撲 水泳 ボート 駅伝	レスリング 弓道 自転車 ウエイトリフティング	ソフトボール テニス ヨット	ハンドボール フェンシング	バスケットボール男 卓球 剣道 スケート アイスホッケー	体操 バレーボール女 ラグビー サッカー 登山 ライフル射撃 カヌー スキー	陸上競技 ソフトテニス ボクシング 空手道	
9年度	剣道 レスリング ライフル射撃	ラグビー ボクシング ヨット ホッケー カヌー	陸上競技 体操 バレーボール女 ボート	バスケットボール男 ハンドボール 水泳 登山 フェンシング ウエイトリフティング スケート	ソフトテニス ソフトボール 卓球	バレーボール男 バドミントン 自転車競技 空手道	柔道 テニス アーチェリー スキー	バスケットボール女 サッカー 相撲 弓道 なぎなた 少林寺拳法 アイスホッケー 駅伝	

# 令和2年度 関東高等学校選抜等大会

(R2. 4. 20現在)

No.	種 目	大 会 名	期 日	開催都県	会 場 地	会 場 名	前 日 開会式	
1	水 泳 (水 球)	令和2年度関東高等学校選抜水球競技大会兼第42回関東地域春季水球競技大会	6/13・14 (土・日)	栃 木 県	小 山 市	栃木県立温水プール館		
2	カ ヌ ー	令和2年度関東高等学校カヌー選手権選抜大会	9/19・20 (土・日)	神 奈 川 県	山 梨 県 富士河口湖町	精進湖カヌー競技場		
3	弓 道	令和2年度第39回関東高等学校弓道個人選手権選抜大会	9/13(日)	東 京 都	渋谷区	明治神宮武道場至誠館第二弓道場	○	
4	陸 上 競 技	令和2年度第24回関東高等学校選抜新人陸上競技選手権大会	10/24・25 (土・日)	群 馬 県	前 橋 市	正田醤油スタジアム		
5	ボ ー ト	令和2年度関東高等学校選抜ボート大会	11/7・8 (土・日)	東 京 都		(未定)	○	
6	相 撲	令和2年度第14回関東高等学校選抜相撲大会	10/25(日)	東 京 都	千代田区	靖国神社境内相撲場		
7	自 転 車 競 技	令和2年度第6回関東高等学校新人自転車競技大会	10/30～11/1 (金～日)	群 馬 県	前 橋 市	ヤマダグリーンドーム前橋		
8	アーチェリー	令和2年度第39回関東高等学校アーチェリー選抜大会	11/7・8 (土・日)	群 馬 県	前 橋 市	前橋市北部運動場		
9	ホ ッ ケ ー	令和2年度第40回関東高等学校選抜ホッケー大会	11/7・8(土日) 11/14・15(土日)	千 葉 県	い す み 市	大原町ホッケー場	○	
10	ライフル射撃	令和2年度第18回関東高等学校ライフル射撃競技選抜大会	11/22(日)	神 奈 川 県	伊 勢 原 市	神奈川県立伊勢原射撃場	○	
11	少 林 寺 拳 法	令和2年度第23回関東高等学校少林寺拳法選抜大会	12/20(日)	栃 木 県	宇 都 宮 市	栃木県総合運動公園武道館		
12	テ ニ ス	令和2年度(第40回)関東選抜高校テニス大会兼全国選抜高校テニス大会関東地区大会	12/24・25 (木・金)	千 葉 県	長 生 郡 白 子 町	白子サニーコート		
13	バドミントン	令和2年度第49回関東高等学校選抜バドミントン大会	12/25・26 (金・土)	茨 城 県	水 戸 市	アダストリアみとアリーナ		
14	卓 球	令和2年度第24回関東高等学校新人卓球大会兼第48回関東高等学校選抜卓球大会	12/26・27 (土・日)	群 馬 県	前 橋 市	ALSOKぐんまアリーナ	○	
15	ソフトテニス	令和2年度第46回関東高等学校選抜ソフトテニス大会	男子	R3. 1/23・24 (土・日)	山 梨 県	甲 府 市	小瀬スポーツ公園体育館, 緑ヶ丘スポーツ公園体育館	○
			女子	R3.1/16(土)	東 京 都	渋谷区	東京体育館	○
16	ウエイトリフティング	令和2年度第36回関東高等学校ウエイトリフティング競技選抜大会	R3.1/16・17 (土・日)	茨 城 県	石 岡 市	石岡第一高校多目的ホール		
17	空 手 道	令和2年度第29回関東高等学校空手道選抜大会	R3. 1/23・24 (土・日)	茨 城 県	水 戸 市	茨城県武道館		
18	フェンシング	令和2年度第40回関東高等学校選抜フェンシング大会	R3. 1/23・24 (土・日)	千 葉 県	船 橋 市	船橋アリーナ	○	
19	ボクシング	令和2年度第9回関東高等学校ボクシング選抜大会	R3.1/22～24 (金～日)	神 奈 川 県	藤 沢 市	神奈川県立スポーツセンター	○	
20	ハンドボール	令和2年度第35回関東高等学校ハンドボール選抜大会	R3. 2/6・7 (土・日)	茨 城 県	坂 東 市 常 総 市 守 谷 市	坂東市岩井体育館, 水海道第二高校体育館ほか	○	
21	レスリング	令和2年度正田杯第47回関東高等学校選抜レスリング大会	R3. 2/6・7 (土・日)	埼 玉 県	熊 谷 市	熊谷スポーツ文化公園 彩の国くまがやドーム	○	
22	バスケットボール	令和2年度第31回関東高等学校バスケットボール新人大会	R3. 2/6・7 (土・日)	茨 城 県	水 戸 市	アダストリアみとアリーナ		
23	ラ グ ビ ー	令和2年度第21回関東高等学校ラグビーフットボール新人大会		R3. 2/13・14 (土・日)	神 奈 川 県	藤 沢 市	神奈川県立体育センター 陸上競技場	
				R3. 2/20・21 (土・日)	山 梨 県	南アルプス市	御勅使南公園ラグビー場	
24	ヨ ッ ト	令和2年度第27回関東高等学校選抜ヨット大会	R3. 3/27・28 (土・日)	千 葉 県	千 葉 市	稲毛ヨットハーバー		

# 令和2～6年度 関東高等学校選抜等大会開催予定

(R2. 4. 20現在)

No.	種 目	通常開催月	2年度	3年度	4年度	5年度	6年度	備 考
1	水泳(水球)	6月	栃木	茨城	群馬	千葉	神奈川	選抜独自のローテーション
2	弓道	9月	東京					毎年東京都開催 (9月第2日曜日開催)
3	カヌー	9月	神奈川	茨城	千葉	栃木	埼玉	会場は山梨県
4	陸上競技	10月	群馬	茨城	神奈川	埼玉	栃木	選抜独自のローテーション
5	相撲	10月	東京	栃木	山梨	茨城	神奈川	選抜独自のローテーション
6	ボート	10月	東京	山梨	神奈川	埼玉	東京	東京・山梨・神奈川・埼玉の4県で ローテーション(H28から)
7	自転車	11月	群馬	山梨	群馬	山梨	群馬	
8	ホッケー	11月	千葉	栃木	埼玉	東京	神奈川	第1～5回まで埼玉で開催、以後選 抜独自のローテーション
9	アーチェリー	11月	群馬	山梨	神奈川	埼玉	茨城	関東高校体育大会翌年開催(原 則)3年先まで内定
10	ライフル射撃	11月	神奈川	千葉	東京	栃木	群馬	選抜独自のローテーション
11	卓球	12月	群馬	山梨	栃木	埼玉	神奈川	選抜独自のローテーション(平成8 年度まで東京開催)
12	バドミントン	12月	茨城	埼玉	山梨	神奈川	群馬	関東大会開催の前年に開催
13	テニス	12月	千葉					平成23年度より毎年千葉県開催
14	少林寺拳法	12月	栃木	群馬	埼玉	神奈川	千葉	選抜独自のローテーション
15	ソフトテニス(男)	1月	山梨	東京	埼玉	東京	栃木	平成14年度まで東京開催、平成 15年度以降男女交互で東京と他 県で開催
	ソフトテニス(女)	1月	東京	茨城	東京	神奈川	東京	
16	ボクシング	1月	神奈川	埼玉	栃木	東京	山梨	関東高校体育大会翌年開催
17	フェンシング	1月	千葉	神奈川	群馬	栃木	東京	関東高校体育大会終了都県が、年 度後期に開催(平成9年度～)
18	ウェイトリフティング	1月	茨城	栃木	群馬	東京	埼玉	選抜独自のローテーション
19	空手道	1月	茨城	千葉	群馬	東京	栃木	選抜独自のローテーション
20	バスケットボール	2月	茨城	群馬	神奈川	埼玉	栃木	東京を除く7県でローテーション
21	ラグビー	2月	神奈川・山梨	埼玉・東京	群馬・栃木	千葉・茨城	山梨・神奈川	平成24年度までは埼玉開催、平成25年 度以降各都県でローテーション。
22	ハンドボール	2月	茨城	東京	千葉	群馬	山梨	選抜独自のローテーション
23	レスリング	2月	埼玉	山梨	栃木	千葉	東京	選抜独自のローテーション
24	ヨット	3月	千葉	山梨	神奈川	茨城	千葉	選抜独自のローテーション
関東高校選抜等大会を実施して いない種目			体操・バレーボール・ソフトボール・サッカー・柔道・剣道・登山・スキー・スケート・なぎなた					

令和2年度 関東高等学校体育連盟役員名簿

令和2年4月20日現在

役職	氏名	都県	専門部	所 属 校	〒	所 在 地	電話番号	FAX
会長	益子 雄行	茨城		県立水戸桜ノ牧高等学校	310-0914	水戸市小吹町2070	029-243-3644	029-241-9642
副会長	奥秋 将史	東京		都立昭和高等学校	196-0033	昭島市東町2-3-21	042-541-0222	042-546-0150
副会長	丸 茂 博	栃木		県立日光明峰高等学校	321-1436	日光市久次良町104	0288-53-0284	0288-53-2301
副会長	高坂 和之	群馬		県立前橋商業高等学校	371-0805	前橋市南町4-35-1	027-224-5046	027-221-9606
副会長	飯田 春彦	山梨		県立韭崎高等学校	407-0015	韭崎市若宮3-2-1	0551-22-2415	0551-22-2708
副会長	水石 明彦	埼玉		県立浦和高等学校	330-9330	さいたま市浦和区領家5-3-3	048-886-3000	048-885-4647
副会長	塩浦 健吾	神奈川		県立栗野総合高等学校	257-0013	栗野市南が丘1-4-1	0463-82-1400	0463-83-4092
副会長	川崎 浩祐	千葉		県立大多喜高等学校	298-0216	夷隅郡大多喜町大多喜481	0470-82-2621	0470-82-4980
監事	武石 仁	茨城		県立水戸商業高等学校	310-0038	水戸市新荘3-7-2	029-224-4402	029-225-4376
監事	梶 清史	茨城		県立水戸第三高等学校	310-0011	水戸市三の丸2-7-27	029-224-2044	029-225-4524
理事長	久保 佳彦	茨城		茨城県高等学校体育連盟事務局 (県立水戸第一高等学校)	310-0911	水戸市見和1-356-2 県立水戸生涯学習センター分館内	029-300-5012	029-300-5013
常務理事	溝野 誠	東京		都立田園調布高等学校	145-0076	大田区田園調布南27-1	03-3750-4346	03-3750-4360
常務理事	渡邊 伸夫	栃木		栃木県高等学校体育連盟事務局 (県立宇都宮南高等学校)	321-0123	宇都宮市東谷町660-1 県立宇都宮南高校内	028-612-5280	028-612-5291
常務理事	松本 広行	群馬		群馬県高等学校体育連盟事務局 (県立前橋商業高等学校)	371-0805	前橋市南町4-35-1 県立前橋商業高校内	027-224-5046	027-221-9606
常務理事	平子 順一	山梨		山梨県高等学校体育連盟事務局 (県立甲府東高等学校)	400-0805	甲府市酒折1-17-1 県立甲府東高校内	055-287-8862	055-287-8872
常務理事	荻原 篤大	埼玉		埼玉県高等学校体育連盟事務局	330-0062	さいたま市浦和区仲町3-5-1 県民健康センター4F	048-822-8792	048-822-0281
常務理事	松本 哲	神奈川		神奈川県高等学校体育連盟事務局	221-0855	横浜市中区三ツ沢西町3-1 県立スポーツ会館内	045-311-8817	045-313-2669
常務理事	齊藤 隆作	千葉		千葉県高等学校体育連盟事務局 (県立千葉女子高等学校)	263-0043	千葉市稲毛区小仲台5-10-1 県立千葉女子高校内	043-252-1691	043-252-1842
常務理事	石川 正幸	茨城	ソフトテニス	県立潮来高等学校	311-2448	潮来市須賀3025	0299-66-2142	0299-66-2670
常務理事	吉井 雅一	茨城	ハンドボール	県立水戸第二高等学校	310-0062	水戸市大町2-2-14	029-224-2543	029-225-5049
常務理事	中田 佳成	茨城	サッカー	県立古河中等教育学校	306-0225	古河市磯部846	0280-92-4551	0280-92-8362
常務理事	木曾 博	東京	柔道	帝京高等学校	173-8555	板橋区福寿台27-1	03-3963-4711	03-3963-1180
常務理事	三浦 雅紀	東京	剣道	桜蔭林高等学校	194-0294	町田市常盤町3758	042-797-2667	042-787-3432
常務理事	胡麻田 一己	茨城	相撲	県立水戸農業高等学校	311-0114	那珂市東木倉983	029-298-6266	029-295-4780
常務理事	會田 浩二	埼玉	カヌー	県立越谷東高等学校	343-0011	越谷市増林5670-1	048-966-8566	048-960-1186
常務理事	三浦 和雄	山梨	研究部	県立ひばりが丘高等学校	403-0032	富士吉田市上吉田東4-3-1	0555-22-8015	0555-22-8016
理事	坂尻 勝彦	茨城		県立水海道第二高等学校	303-0003	常総市水海道橋本町3549-4	0297-22-1330	0297-22-5489
理事	高野 幸代	東京		東京都高等学校体育連盟事務局	163-8001	新宿区西新宿2-8-1 東京都庁第二本庁舎15階	03-5320-7470	03-5388-1733
理事	岸 晃久	栃木		県立宇都宮南高等学校	321-0123	宇都宮市東谷町660-1	028-353-2081	028-853-7050
理事	関根 努	群馬		県立前橋商業高等学校	371-0805	前橋市南町4-35-1	027-224-5046	027-221-9606
理事	中山 公博	山梨		県立甲府東高等学校	400-0805	甲府市酒折1-17-1	055-287-8862	055-287-8872
理事	栗原 勇洋	埼玉		県立浦和高等学校	330-9330	さいたま市浦和区領家5-3-3	048-886-3000	048-885-4647
理事	武田 健太	神奈川		県立横浜水取沢高等学校	235-0043	横浜市磯子区水取沢町938-2	045-772-0606	045-776-2468
理事	関 秀彰	千葉		県立千葉女子高等学校	263-0043	千葉市稲毛区小仲台5-10-1	043-254-1188	043-255-4170

令和2年度 関東高等学校体育連盟役員名簿

令和2年4月20日現在

役職	氏名	都県	専門部	所属校	〒	所在地	電話番号	FAX
理事	飯田 猛士	茨城	陸上競技	県立鉾田第二高等学校	311-1517	鉾田市鉾田1158	0291-33-2171	0291-33-6083
理事	西村 雅一	神奈川	体操	県立横浜翠嵐高等学校	221-0854	横浜市神奈川区三ツ沢南町1-1	045-311-4621	045-312-9142
理事	渋澤 克利	群馬	バスケットボール	県立桐生工業高等学校	376-0054	桐生市西久方町1-1-41	0277-22-7141	0277-46-4703
理事	三方 泰司	埼玉	バレーボール	県立狭山経済高等学校	350-1324	狭山市稲荷山2-6-1	04-2952-6510	04-2969-1030
理事	小瀬 智美	栃木	ソフトボール	県立足利清風高等学校	326-0846	足利市山下町2110	0284-62-2011	0284-62-5193
理事	新井 誠善夫	埼玉	卓球	県立深谷商業高等学校	366-0035	深谷市原郷80	048-571-3321	048-570-1016
理事	宮本 和則	埼玉	ラグビー	県立大宮高等学校	330-0834	さいたま市天沼町2-323	048-641-0931	048-640-1965
理事	関根 忠	東京	バドミントン	淑徳巣鴨高等学校	170-0001	豊島区西巣鴨2-22-16	03-3918-6451	03-3918-6033
理事	長井 保幸	群馬	レスリング	県立館林高工高等学校	370-0701	邑楽郡明和町南大島660	0276-84-4731	0276-84-5258
理事	中合 康彦	千葉	ボクシング	拓殖大学紅陵高等学校	292-8568	木更津市桜井1403	0438-37-2511	0438-36-7286
理事	高橋 将	群馬	弓道	県立渋川青翠高等学校	377-0008	渋川市渋川3912-1	0278-23-2320	0278-24-9543
理事	岡安 敦	埼玉	水泳	県立熊谷女子高等学校	360-0031	熊谷市末広2-131	048-521-0015	048-520-1052
理事	藤岡 士晃	茨城	ボート	県立潮来高等学校	314-2448	潮来市須賀3025	0299-66-2142	0299-66-2670
理事	野村 匡	埼玉	登山	県立川越西高等学校	350-1175	川越市笠幡2488-1	049-231-2424	049-239-1016
理事	川上 等	山梨	自転車	県立笛吹高等学校	406-0031	笛吹市石和町市部3	055-262-2135	055-262-6381
理事	中嶋 隆幸	茨城	テニス	茨城キリスト教学園高等学校	319-1295	日立市大みか町6-11-1	0294-52-3215	0294-53-9927
理事	本多 一男	群馬	スキー	県立嬬恋高等学校	377-1711	吾妻郡嬬恋村三原482-1	0279-97-3008	0279-97-4107
理事	中西 翔一	栃木	スケート	県立日光明峰高等学校	321-1436	日光市久次良町104	0288-53-0264	0288-53-2301
理事	佐藤 公良	茨城	フェンシング	県立下館工業高等学校	308-0847	筑西市玉戸1336-111	0286-22-3632	0296-25-4693
理事	岡部 伸二	山梨	アイスホッケー	県立日川高等学校	405-0025	県山梨市一町田中1062	0553-22-2321	0553-22-7121
理事	西村 祐司	茨城	ヨット	霞ヶ浦高等学校	300-0301	稲敷郡阿見町青宿50	029-887-0013	029-887-9380
理事	藤井 靖士	埼玉	ホッケー	県立飯能高等学校	357-0032	飯能市本町17-13	042-973-4191	042-975-1023
理事	奈佐 有記	東京	空手道	保善高等学校	169-0072	新宿区大久保3-6-2	03-3209-8576	03-3209-9490
理事	後藤 幸雄	埼玉	アーチェリー	県立越ヶ谷高等学校	343-0024	越谷市越ヶ谷2788-1	048-965-3421	048-960-1184
理事	オドノフ 飛鳥	茨城	なぎなた	県立日立第一高等学校	317-0063	日立市若葉町3-15-1	0294-22-6488	0294-21-4490
理事	五十嵐 治人	茨城	ライフル射撃	県立竜ヶ崎第二高等学校	301-0834	竜ヶ崎市3087	0297-62-3078	0297-62-9850
理事	工藤 慶之	東京	少林寺拳法	帝京高等学校	173-8555	板橋区稲荷台27-1	03-3963-4711	03-3963-2430

(1) 新型コロナウイルスへの対応

①大会関係

茨城	県高校総体（インタ予選）は中止 7月22日までの大会は中止予定
東京	都総体については中止 6月末日までの大会は中止
栃木	インタ予選は中止 9月11日まで大会中止の方針
群馬	県高校総体（関東予選）は中止 5～6月にかけて予定していたインタ予選も中止
山梨	4, 5月の大会は中止 春季県総体も中止
埼玉	6月末日までの大会は一旦中止（定通含む）
神奈川	6月末日まで大会中止 7月以降は今後判断 国体関プロは6月判断予定
千葉	6月末日までの大会, 講習会等は中止

(2) 代替大会の開催について

茨城	<p>専門部へ代替大会の開催希望についてアンケート調査中</p> <p>開催希望があり, 条件が整えば特別に県高体連主催大会として一つ認めたい。</p> <p>基本的には専門部ごとに大会の形式や出場メンバーなどを決める方向（統一しない）</p>
東京	5月末まで各専門部に意向を調査中。
栃木	<p>2017年の雪崩事故のこともあり; 高体連主催としての代替大会は開催しない方針。</p> <p>可能な専門部は競技団体と連携して3年生の参加機会を設けることもあるかも。</p>
群馬	<p>各専門部に調査済。受験を控えるので早期にとの考えと, 感染症収束や熱中症の懸念から9月以降との考えが散見。現段階では秋開催で準備を進め, 希望者募る形式か。</p> <p>競技人口が少ないので, 大会形式を変更して関東規模の大会を希望する専門部も。</p> <p>主な懸念事項は, 大会日程と会場の確保。具体的な大会会場での感染症対策方法。代替大会実施の告知タイミングと告知後の中止の懸念(3年生のモチベーション・進路準備)。生徒保護者への安全性等説明。審判員確保等。</p>
山梨	<p>代替大会実施を検討中。6月15日に理事会を開催し, 各専門部に代替大会の要項を提示する予定。大会実施日は, 7月下旬から8月中までを考えている。</p> <p>代替大会を希望する専門部が, 35専門部中約半数が希望している。</p> <p>代替大会実施の可否は, 各専門部に判断としている。</p>
埼玉	<p>県大会止まりの学総体について, 条件付きで8月末までに開催する方向で調整しているが, 夏季休業の短縮等もあり, 厳しい。</p>
神奈川	<p>現時点では部活動の可否について県からの指示はなし(5月下旬に出る予定)。</p> <p>代替大会の検討はすることになっているが, 具体的には進められていない。</p>
千葉	7月以降も高体連としては開催しない。1,2競技団体で3年生のための大会を検討中。

各専門部など

ハンドボール	全国選抜及び関東選抜に3年生も出場できないか検討
ボート	大阪で全国選抜とは別に3年生が出場できる代替大会ができないか検討
自転車競技	関東選抜大会に3年生も出場できる方向で調整中（全国へはつながらない）
水泳（水連）	小中高校生の通信大会を9月に開催検討

(3) 関東大会・関東選抜大会要項の変更など（後日申請予定）

専門部名	関東・選抜	項目	変更内容など
バスケットボール女子	関東	開催地の変更	R 3 東京⇔R 6 群馬（調整済）
水泳	関東	開催地の変更	R 3 埼玉⇔R 7 栃木（調整中）
弓道	選抜	大会の中止	9 / 13 の東京大会は中止

- ・次年度の関東大会についてオリパラの関係から5月最終週の開催を認めるのか確認が欲しい。  
→後日諮りますが、基本的には今年度認めているので同様に認める方向でよいと考えています。
- ・R 2 ライフル関東選抜が各都県の予選（10月）ができないと開催が厳しいかも。
- ・R 2 ボート関東選抜が藻の大繁殖により11月開催が厳しいかも。

(4) その他

- ・関東高体連事務局合同会議の延期について  
→9月実施は難しいので延期する。日程については後日検討。
- ・感染防止対策の具体例の情報共有をお願いしたい。あわせて大会開催をする上での各種目に応じたガイドライン的なものがあると助かる。  
→各都県で作成したものや参考になるものがあつたら共有をお願いします。
- ・6月までの大会中止から加盟登録を控える動きがあり、加盟費（登録費など）の減収が心配。
- ・R 2 関東大会の決算について、すでに支出した経費（キャンセル料等も含めて）については各専門部か開催各都県高体連負担？  
→専門部費で対応ができない場合には開催各都県高体連へ相談いただきたい。  
中止になった関東大会については、決算も含め、関東高体連事務局への報告書の提出は求めません。
- ・関東大会優勝旗（杯）のレプリカについては次年度開催地が作成？  
→全国高体連に問い合わせしましたが、インターハイは昨年度の優勝校にもう1年優勝杯等を保管してもらい、来年度の開催県で作成するようです。関東についても原則はそのような形で、あとは専門部に検討してもらおうということでしょうか。
- ・駅伝以降の関東大会について開催の可否はいつごろ決定するか？  
→9月初旬で考えています。約2か月前くらいが適切かと。



## 令和2年度東京都高等学校体育連盟会議日程(案)

令和2年6月9日現在

会議名	開催期日	開催場所
第1回常任理事会	令和2年4月11日(土) 18:00~19:00	ホテルメトロポリタンエドモント
理事会・評議員会	令和2年4月11日(土) 19:00~19:30	ホテルメトロポリタンエドモント
第1回 基本問題検討委員会 総体検討委員会 傷病見舞金審査委員会	令和2年6月9日(火) 18:30~20:00	東京都庁第二本庁舎 第二庁舎ホール
第2回常任理事会	令和2年6月18日(木) 18:30~20:00	小山台会館
第2回 基本問題検討委員会 総体検討委員会 傷病見舞金審査委員会	令和2年11月12日(木) 18:30~20:00	ヒューマンアカデミー
第3回常任理事会	令和2年11月20日(金) 18:30~20:00	国立オリンピック 記念青少年総合センター
第3回 基本問題検討委員会 総体検討委員会 傷病見舞金審査委員会	令和3年1月12日(月) 18:30~20:00	ヒューマンアカデミー
第4回常任理事会	令和3年2月4日(木) 18:30~20:00	国立オリンピック記念 青少年総合センター
第4回 基本問題検討委員会 総体検討委員会 傷病見舞金審査委員会	令和3年3月16日(火) 18:30~20:00	ヒューマンアカデミー
都総体開会式	令和2年4月11日(土) —16:30~17:30	都立工芸高等学校 視聴覚ホール
全国高校総体 役員・選手結団式	令和2年7月11日(土) —14:30~15:30(未定)	国立オリンピック記念 青少年総合センター 大ホール
優秀校・優秀選手 表彰式 記念講演	令和3年2月13日(土) 13:00~14:30	東京都教職員研修センター
第16回研究大会	令和3年2月13日(土) 15:00~18:00	東京都教職員研修センター

書面開催

書面開催

中止

中止

2都高体連第18号  
令和2年6月9日

東京都高等学校体育連盟  
加盟高等学校長 殿

東京都高等学校体育連盟  
会長 奥秋 將史  
(公印省略)

### 体罰根絶に向けた取組の再確認について (通知)

日頃より本連盟の諸事業にご理解とご協力をいただき、感謝申し上げます。

さて、標記の件について、別添写しのとおり、令和元年6月5日付2019全国高体連第76号により公益財団法人全国高等学校体育連盟会長から依頼があり、本連盟においても、「しない させない 許さない」のスローガンの下、体罰根絶により一層取り組んでいます。

つきましては、下記文書を送付しますので、貴職より所属職員等に注意喚起と本ルールの周知をするとともに、体罰根絶に向けた取組の徹底を図るようお願いします。

なお、本連盟では、「適用事案発生時のフローチャート」を作成し、適用時の流れを分かりやすく整理しましたのでご活用ください。

### 記

#### 送付内容

- 1 運動部活動における体罰等の根絶について (通知)
- 2 体罰根絶別添資料
  - ・ 体罰根絶全国共通ルールの制定について (通知)
  - ・ 各加盟校の校長先生方へ
  - ・ 運動部活動指導者の皆様方へ
  - ・ 「体罰根絶全国共通ルール」に関するQ&A
    - －各都道府県高体連、各競技専門部、各加盟校校長用－
  - ・ 体罰根絶全国共通ルールの運用について (通知)
  - ・ 「体罰根絶全国共通ルール」に関するQ&A (追加版①②③)
    - －各都道府県高体連、各競技専門部、各加盟校校長用－
  - ・ 別紙様式
- 3 適用事案発生時フローチャート

#### 【問い合わせ先】

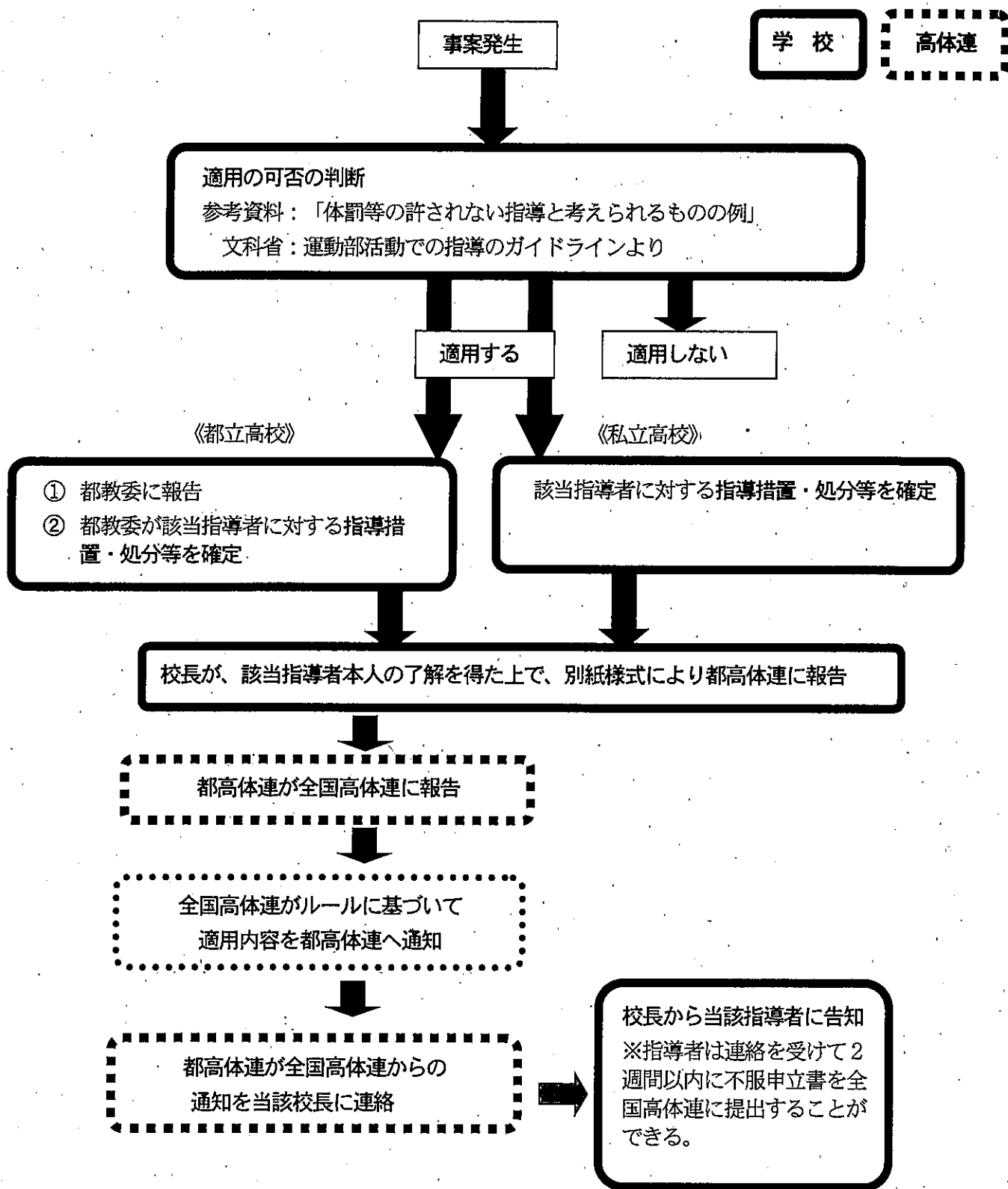
東京都高等学校体育連盟事務局長 高野 幸代  
〒163-8001 東京都新宿区西新宿2-8-1  
東京都庁第二本庁舎15階

TEL 03-5320-7470 FAX 03-5388-1733

E-mail [Sachiyo.Takano@member.metro.tokyo.jp](mailto:Sachiyo.Takano@member.metro.tokyo.jp)

事務局 mail [staff@tokyo-kotairen.gr.jp](mailto:staff@tokyo-kotairen.gr.jp)

# 「適用事案発生時フローチャート」



## 傷病見舞金審査(案)

令和2年6月9日現在

受付No.	学校名・専門部	専門部	生徒氏名	発生日	大会名	傷病名	手術日	入院	金額(万円)
0201	東京都立府中西高等学校	体操女子専門部	KS	令和元年10月14日	都高体連新人大会	右前十字靭帯損傷	令和1年12月17日	令和1年12月16日～令和1年12月26日	

2都高体連第15号  
令和2年5月29日

東京都高等学校体育連盟  
加盟学校長 各位  
専門部長 各位

東京都高等学校体育連盟  
会長 奥秋 將史  
(公印省略)

東京都高等学校体育連盟主催事業の対応について (通知)  
(その2)

日頃より本連盟の諸事業に御理解と御協力をいただき、厚く感謝申し上げます。

さて、本連盟における新型コロナウイルス感染症への対応として、都立高校の臨時休業の措置を受け、令和2年4月3日付2都高体連第3号「東京都高等学校体育連盟主催事業の対応について(通知)」でお知らせしましたとおり、本連盟の主催事業を6月末日まで中止しました。

その後、8月に予定されていた令和2年度全国高等学校総合体育大会は、大会関係者の安全確保、練習不足による事故の発生、医療機関の対応を理由に中止が決定されました。また、今後も新型コロナウイルス感染防止対策は余儀なくされています。

こうした状況を踏まえ、本連盟は生徒の健康安全を第一に考え、当面の対応については、下記のとおりといたします。

つきましては、主旨を御理解いただき、適切に御対応いただきますよう、よろしくお願いいたします。

なお、9月以降の対応につきましては、感染の状況や関係機関の対応を把握し改めてご連絡いたします。

記

7・8月中の東京都高等学校体育連盟主催事業(大会・講習会等)は、延期または中止とする。

【問い合わせ先】

東京都高等学校体育連盟事務局長 高野 幸代  
〒163-8001 東京都新宿区西新宿2-8-1  
東京都庁第二本庁舎15階  
TEL 03-5320-7470 FAX 03-5388-1733  
E-mail Sachiyo\_Takano@member.metro.tokyo.jp  
事務局 mail staff@tokyo-kotairen.gr.jp

令和2年6月●日

東京都高等学校体育連盟専門部長殿

東京都高等学校体育連盟  
会長 奥秋 將史

東京都高等学校体育連盟主催の大会(公式戦等)開催に関する特別措置について

東京オリンピック・パラリンピック大会の延期に伴い、以下の特別措置を1年延長し、2021年度も可能とする。

<特別措置>

東京オリンピック・パラリンピック開催等などの影響により、従来の会場施設等の確保ができない場合は、2019年度及び2020年度に限り、各専門部長は「大会開催における変更理由書」を都高体連会長に提出し、協議のうえ特別措置の決定及び承認を得る。

<主な理由>

1 「会場施設等の確保が困難な場合」

<例>

- ① 会場施設等が改修工事等となる。
- ② 会場施設等がオリ・パラ関連団体の試合・練習会場等となる。
- ③ 会場施設側から、「オリ・パラを優先する」主旨の連絡があった。

2 「代替会場を確保した場合、大会運営等に様々な支障が発生する場合」

<例>

- ① 他県での会場施設等を利用する必要がある。
- ② 分散開催、運営教員等の大会役員及び生徒の確保が困難となる。
- ③ 学校施設を会場とした場合、観覧スペース等がなく混乱が生じる。

3 「平日開催を実施する場合」

<例>

- ① 平日開催と休日を組み合わせなければ実施できない。
- ② 平日開催のみでなければ実施できない。
- ③ 平日開催を実施することで、大会運営上の課題等が解消される。

上記の主な理由を参考に、「大会開催における変更理由書」を具体的に作成する。

## ★事務局より★

### 1. 令和2年度運動部活動指導者講習会について

- 1) 細案を2週間前までに提出してください。
- 2) 講習会各会終了後、報告書・領収書等を速やかにご提出ください。  
(実施月の月末までにお送りください。) 郵送が間に合わない場合は報告書のみ先にメールにてデータ送信をお願いします。

### 2. 提出物

- 1) 外国人留学生登録状況調査(該当専門部のみ) 7月31日(金)
- 2) 東京都教育委員会 後援名義使用申請(後期分) 7月31日(金)
- 3) 加盟内訳書・登録口座など 6月30日(火)

登録口座に変更があった専門部は、通帳のコピーの提出をお願いいたします。

(昨年度から高体連より入金する口座は一本化するようにお願いしております。)

加盟内訳書・専門部規約・総会資料・私立校加盟費入金の提出・納入をお願いいたします。